



FERRI srl - Via C.Govoni, 30 - 44030 Tamara (FE) Italy
Tel. +39-0532.866866 - Fax +39-0532.866851
<http://www.ferrisrl.it>
e-mail: ferrisrl@ferrisrl.it

ZL

TRINCIATRICI LATERALI

VERGE MOWERS

SEITLICHE MULCHER

BROYEURS D'ACCOTEMENTS

TRITURADORES PARA LOS BORDES

CATALOGO DELLE PARTI DI RICAMBIO

SPARE PARTS CATALOGUE

ERSATZTEILKATALOG

CATALOGUE DE PIECES DETACHEES

CATALOGO DEL LAS PIEZAS DE RECAMBIO

ZL160	Serien. Serial no. Seriennr. N. série Nùm. serie	01
--------------	--	-----------

ZL180	Serien. Serial no. Seriennr. N. série Nùm. serie	01
--------------	--	-----------

INDICE DELLE TAVOLE - INDEX OF PIECES - TABELLENINHALTSVIERZEICHNIS
INDEX DES PANNEAUX - INDICE DE LAS TABLAS

ZL160 - 01

ZL180 - 01

D019

Martinetto · Jack · Zylinder · Vérin · Gato

D020

Martinetto · Jack · Zylinder · Vérin · Gato

P001

Telaio · Frame · Rahmen · Chassis · Bastidor

Q001

Gruppo trasmissione · Transmission unit · Antriebsgruppe · Kit de transmission · Grupo transmision

Q027

Gruppo rotore · Rotor with blades · Messerwelle · Rotor couteaux · Rotor portacuchillas

R001

Moltiplicatore · Gear box · Getriebe · Multiplicateur · Multiplicador

S001

Attacco 3 punti · 3 Point linkage · 3-Pkt Anschluss · Attelage 3ème point · Bastidor-chasis

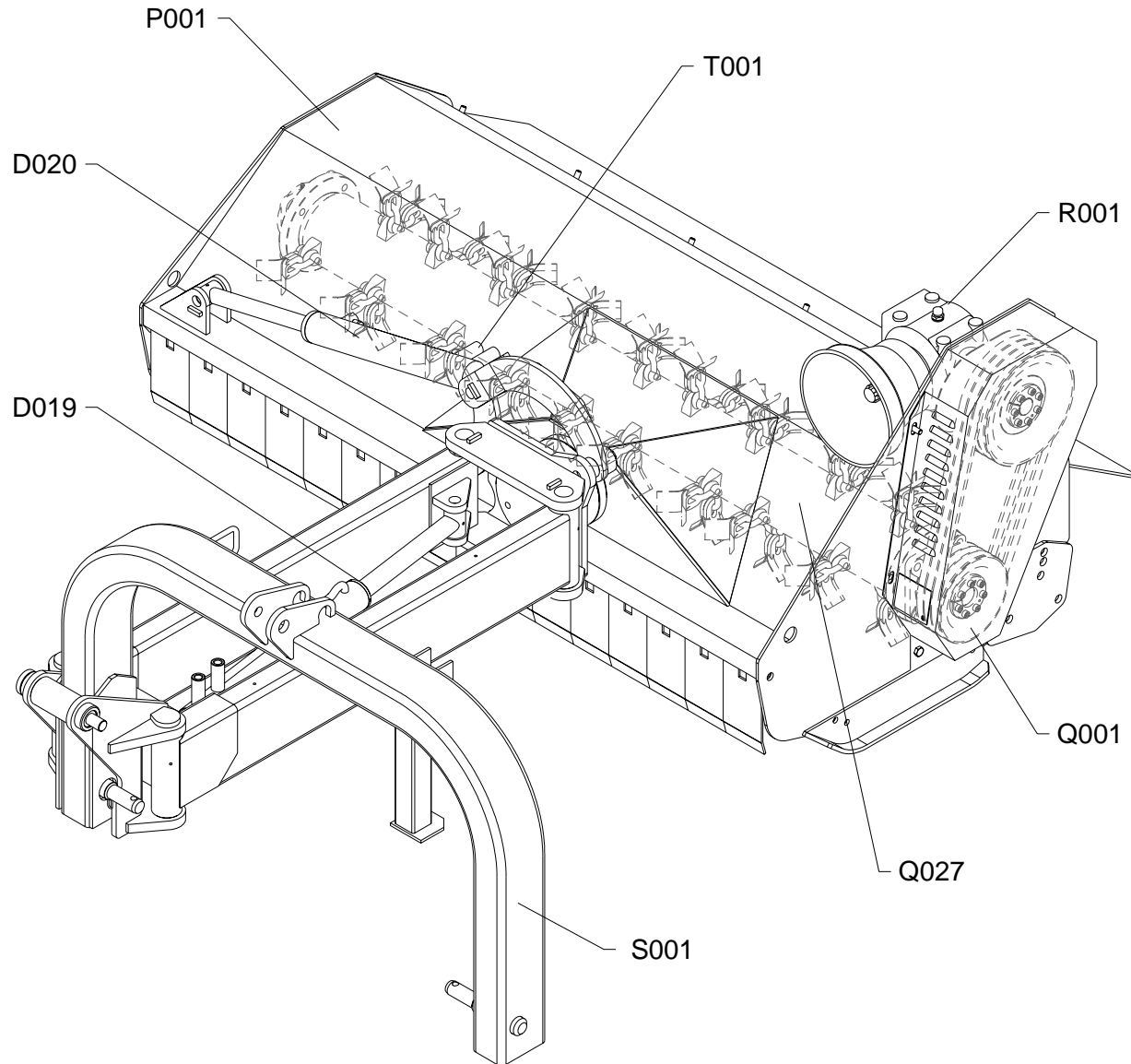
T001

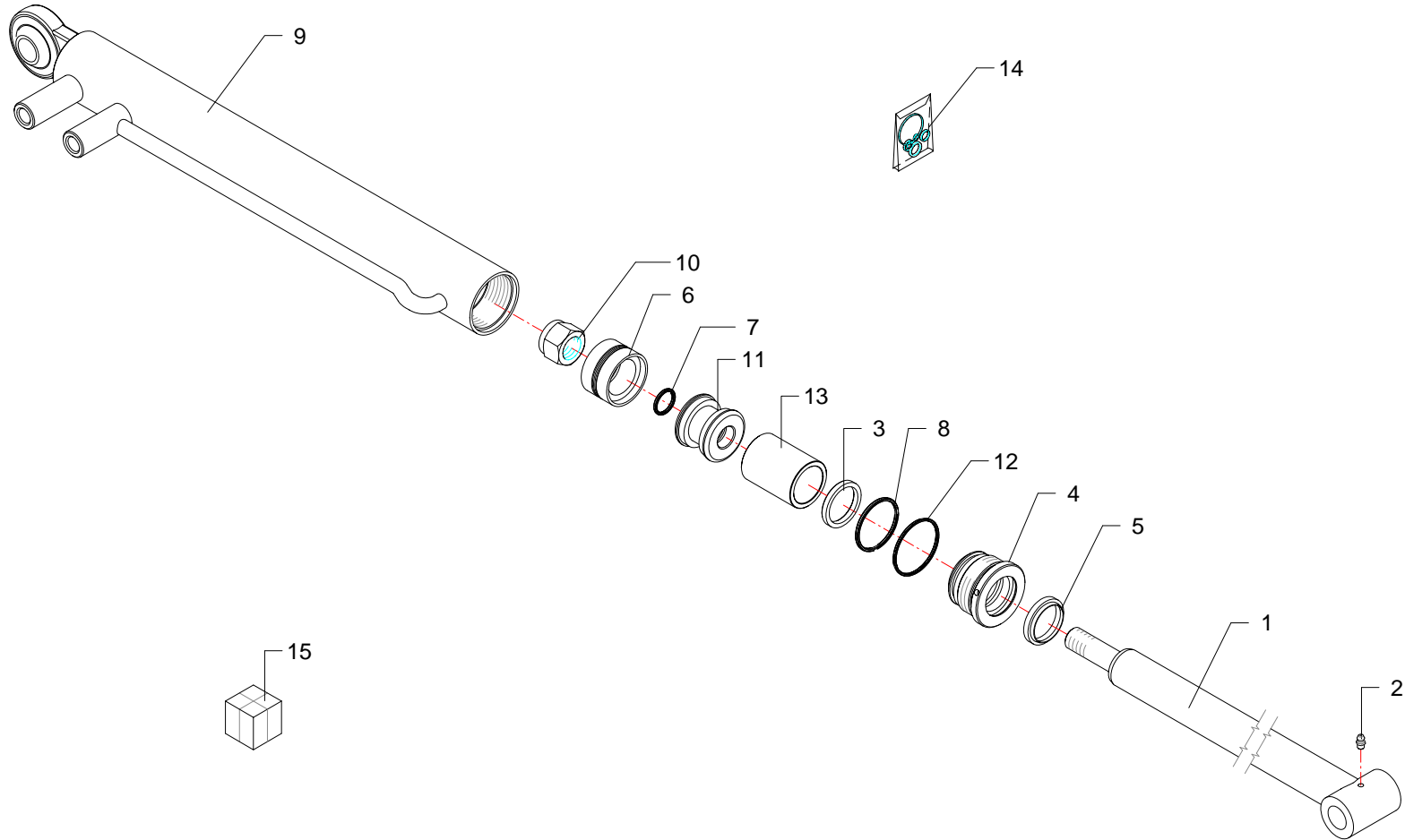
Comandi martinetti · Jack controls · Zylinder - Steuerungen · Commandes vernis · Mandos gatos

INDICE FIGURATIVO - PICTURE INDEX - ABBILDUNGSVERZEICHNIS
INDEX FIGURATIF - INDICE FIGURATIVO

ZL160 - 01

ZL180 - 01



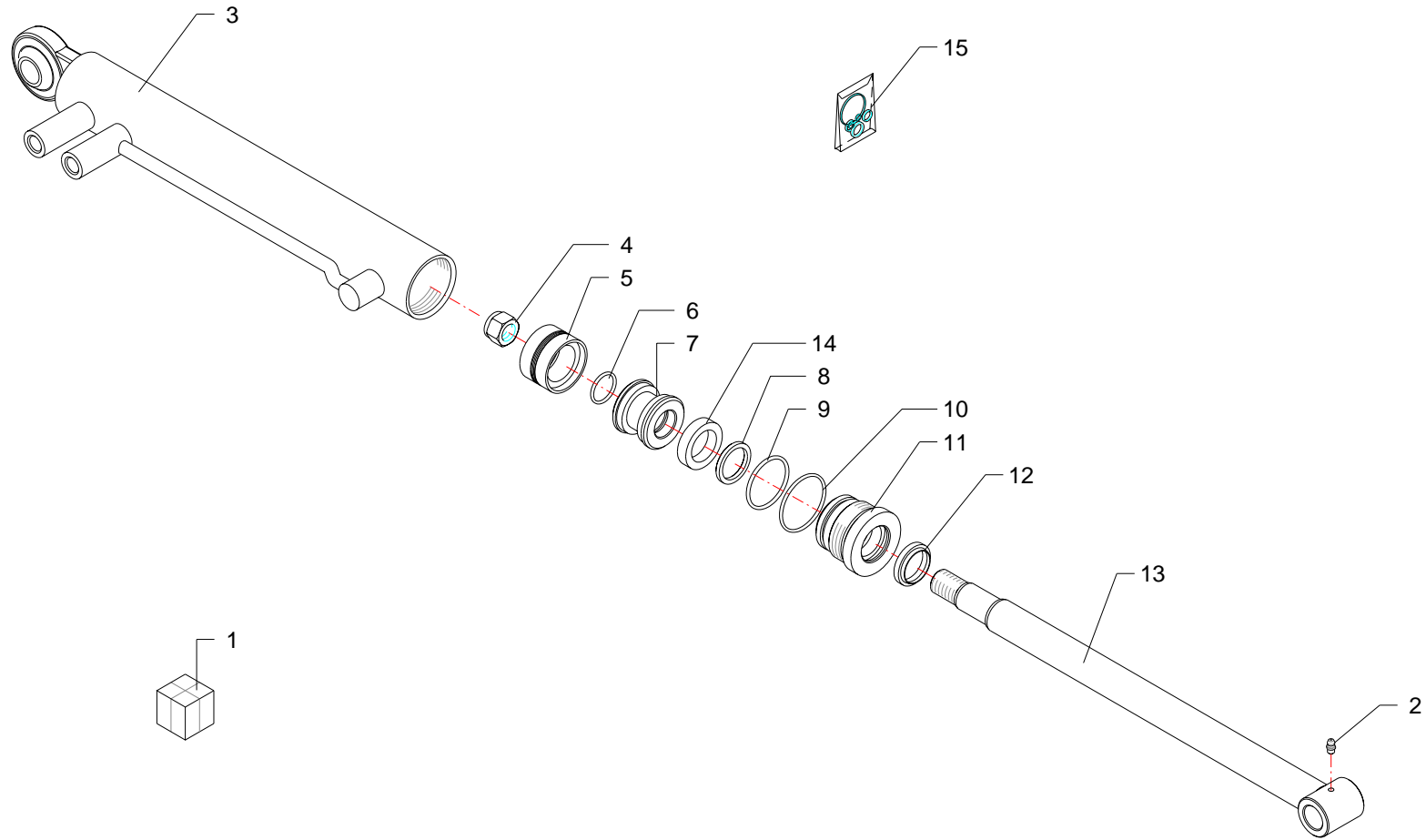



RIF	CODE	Qty				Denominazione-Denomination-Bezeichnung-Denomination-Denominacion
						I GB D F E
1	2734002	1				Stelo · Stem · Stange · Tige · Asta
2	0337001	1				Ingrassatore · Grease nipple · Schmiernippel · Graisseur · Engrasador
3	B169137	1				Guarnizione · Gasket · Dichtung · Joint · Empaquetadura
4	2705003	1				Testata · Flail head · Maehkopf · Tête de broyage · Cabezale
5	WRM137169	1				Guarnizione · Gasket · Dichtung · Joint · Empaquetadura
6	DBM196133	1				Guarnizione · Gasket · Dichtung · Joint · Empaquetadura
7	OR021	1				Guarnizione · Gasket · Dichtung · Joint · Empaquetadura
8	OR132	1				Guarnizione · Gasket · Dichtung · Joint · Empaquetadura
9	2734003	1				Cilindro · Cylinder · Zylinder · Cylindre · Cilindro
10	0310010	1				Dado · Nut · Mutter · Erou · Tuerca
11	2712003	1				Pistone · Piston · Kolben · Piston · Piston
12	OR135	1				Guarnizione · Gasket · Dichtung · Joint · Empaquetadura
13	27129001	1				Distanziale · Spacer · Distanzstueck · Entretoise · Separador
14	2601019	1				Kit guarnizioni · Set of gaskets · Satzdichtungen · Jeu de joints · Serie de guarniciones
15	27129000	1				Martinetto · Jack · Zylinder · Vérin · Gato

Martinetto · Jack · Zylinder · Vérin · Gato

FERRI

D019

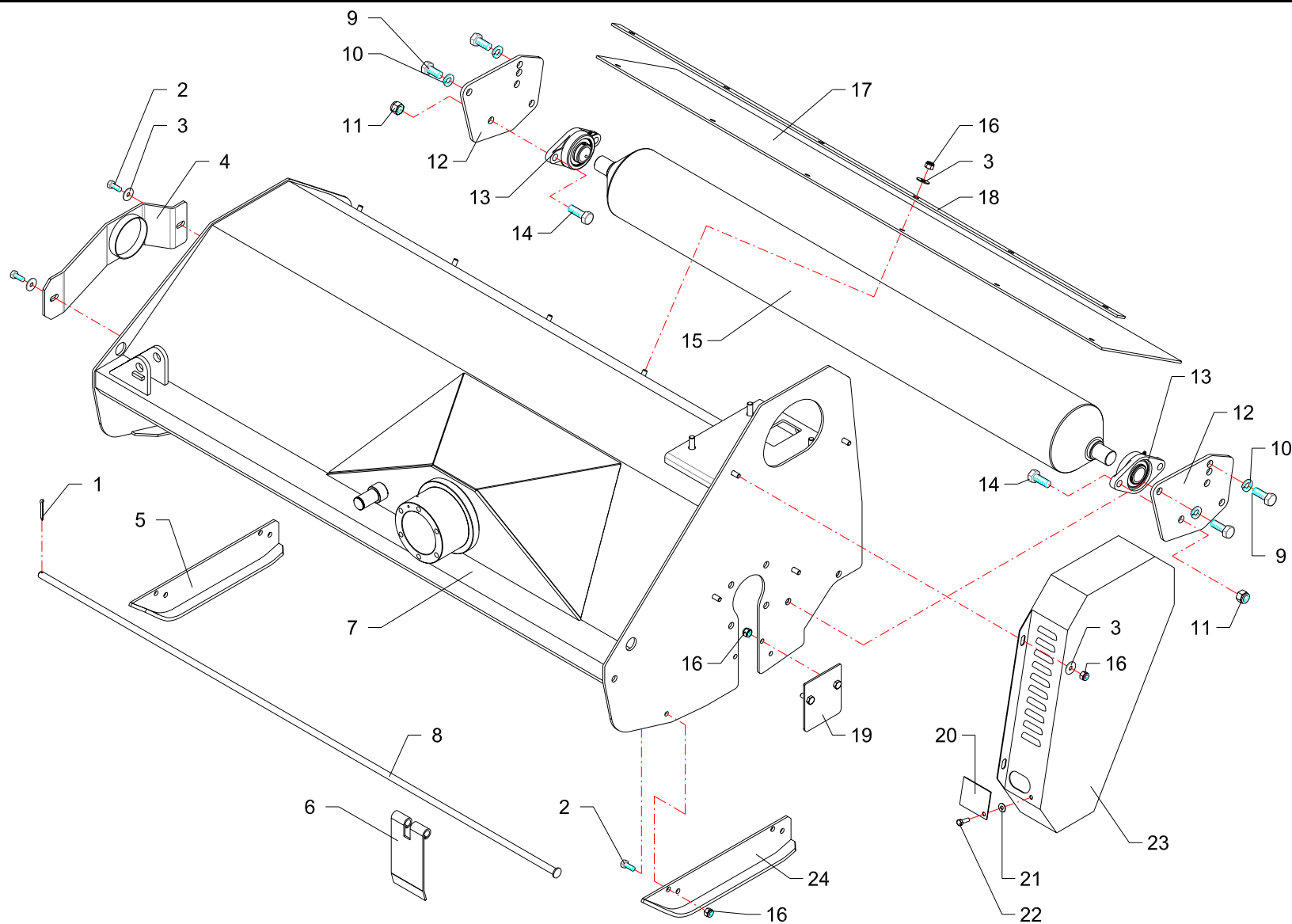


RIF	CODE	Qty				Denominazione-Denomination-Bezeichnung-Denomination-Denominacion
						
1	27131000	1				Martinetto · Jack · Zylinder · Vérin · Gato
2	0337001	1				Ingrassatore · Grease nipple · Schmiernippel · Graisseur · Engrasador
3	27131010	1				Cilindro · Cylinder · Zylinder · Cylindre · Cilindro
4	0310010	1				Dado · Nut · Mutter · Ecrou · Tuerca
5	DBM196133	1				Guarnizione · Gasket · Dichtung · Joint · Empaquetadura
6	OR120	1				Guarnizione · Gasket · Dichtung · Joint · Empaquetadura
7	2709005	1				Pistone · Piston · Kolben · Piston · Piston
8	B149118	1				Guarnizione · Gasket · Dichtung · Joint · Empaquetadura
9	OR132	1				Guarnizione · Gasket · Dichtung · Joint · Empaquetadura
10	OR135	1				Guarnizione · Gasket · Dichtung · Joint · Empaquetadura
11	2709009	1				Ghiera · Locknut · Sicherungsring · Ecrou freine · Arandela
12	WRM118149	1				Guarnizione · Gasket · Dichtung · Joint · Empaquetadura
13	27131020	1				Stelo · Stem · Stange · Tige · Asta
14	27131030	1				Distanziale · Spacer · Distanzstueck · Entretoise · Separador
15	2601008	1				Kit guarnizioni · Set of gaskets · Satzdichtungen · Jeu de joints · Serie de guarniciones

Martinetto · Jack · Zylinder · Vérin · Gato

FERRI

D020

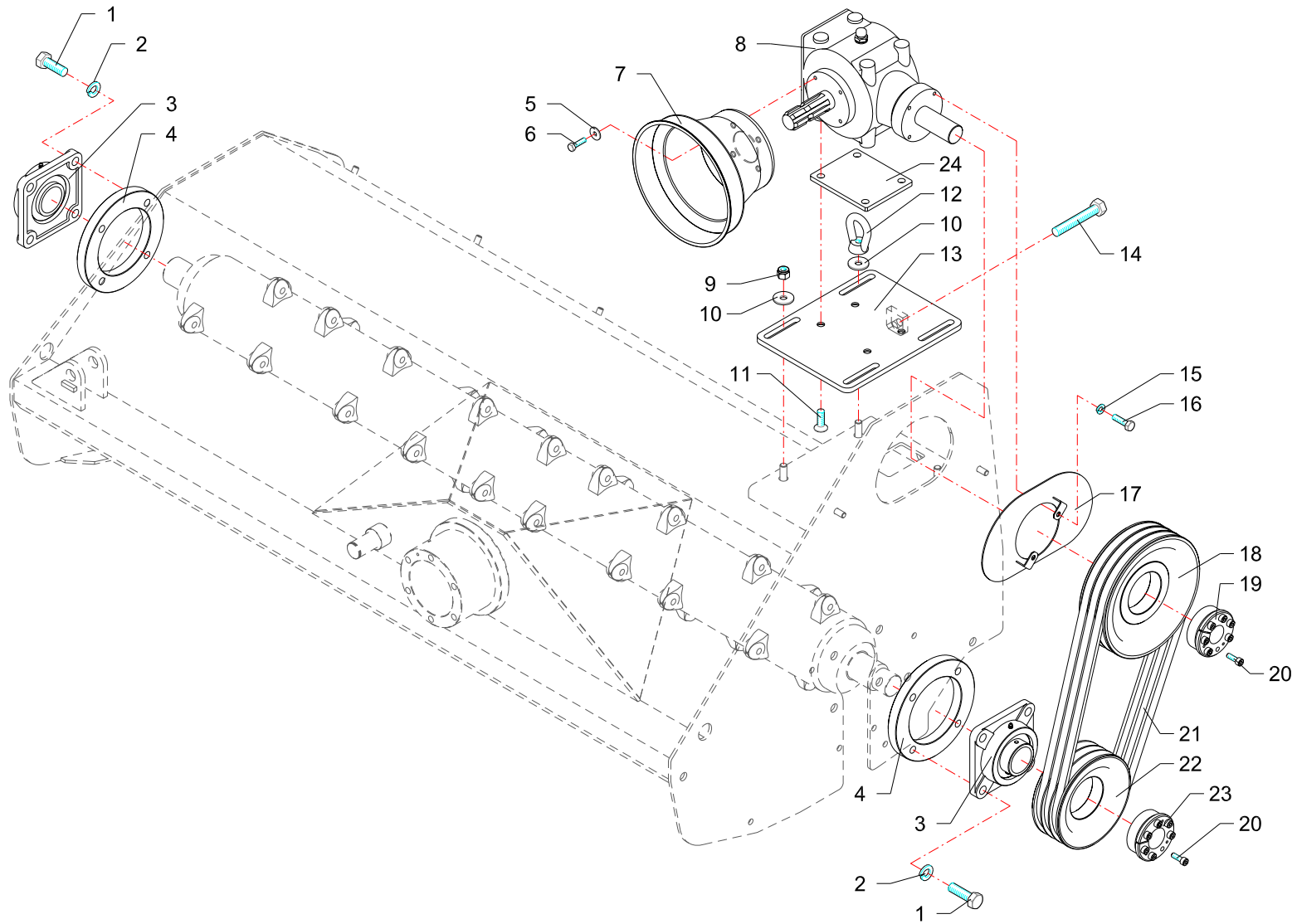


RIF	CODE	Qnt				Denominazione-Denomination-Bezeichnung-Denomination-Denominacion
		[vol] 091	ZL 081	[vol] 101	ZL 081	
						I GB D F E
1	0336003Z	1	1			Copiglia · Split pin · Splint · Goupille · Pasador
2	0342006Z	6	6			Vite · Bolt · Schraube · Vis · Tornillo
3	0349002Z	12	12			Rondella · Washer · Scheibe · Rondelle · Arandela
4	P12170400	1	1			Protezione · Guard · Schutz · Protection · Proteccion
5	MT14160300	1	1			Slitta · Skid · Kufe · Patin · Zapata de des.
6	1701016	16	18			Bandella · Guard · Schutzvorrichtung · Protection · Banda
7	TLP16010100	1				Telaio · Frame · Rahmen · Chassis · Bastidor
7	TLP18010100		1			Telaio · Frame · Rahmen · Chassis · Bastidor
8	MT16080100	1				Asta · Rod · Stange · Barre · Asta
8	MT18080100		1			Asta · Rod · Stange · Barre · Asta
9	0344004	4	4			Vite · Bolt · Schraube · Vis · Tornillo
10	0322006Z	4	4			Rondella · Washer · Scheibe · Rondelle · Arandela
11	0310004	4	4			Dado · Nut · Mutter · Erou · Tuerca
12	TLP16100100	2	2			Supporto · Bracket · Halterung · Support · Soporte
13	0101004	2	2			Cuscinetto · Bearing · Lager · Roulement · Cojinete
14	0344005	4	4			Vite · Bolt · Schraube · Vis · Tornillo
15	TLP16160100	1				Rullo · Roller · Walze · Rouleau · Rodillo
15	TLP18160100		1			Rullo · Roller · Walze · Rouleau · Rodillo
16	0310002	14	14			Dado · Nut · Mutter · Erou · Tuerca
17	TLP16170200	1				Tela gommata · Rubberized canvas · Gummiertes tuch · Toile cadutch · Tela cauche.
17	TLP18170100		1			Tela gommata · Rubberized canvas · Gummiertes tuch · Toile cadutch · Tela cauche.
18	TLP16080100	1				Asta · Rod · Stange · Barre · Asta
18	TLP18080100		1			Asta · Rod · Stange · Barre · Asta
19	MT14170400	1	1			Protezione · Guard · Schutz · Protection · Proteccion
20	MP16030300	1	1			Coperchio · Cover · Deckel · Couvercle · Tapa
21	0376011	1	1			Rondella · Washer · Scheibe · Rondelle · Arandela
22	0347005Z	1	1			Vite · Bolt · Schraube · Vis · Tornillo
23	TLP16030100	1	1			Carter · Casing · Keilriemenschutz · Enveloppe · Carter
24	MT14160200	1	1			Slitta · Skid · Kufe · Patin · Zapata de des.

Telaio · Frame · Rahmen · Chassis · Bastidor

FERRI

P001



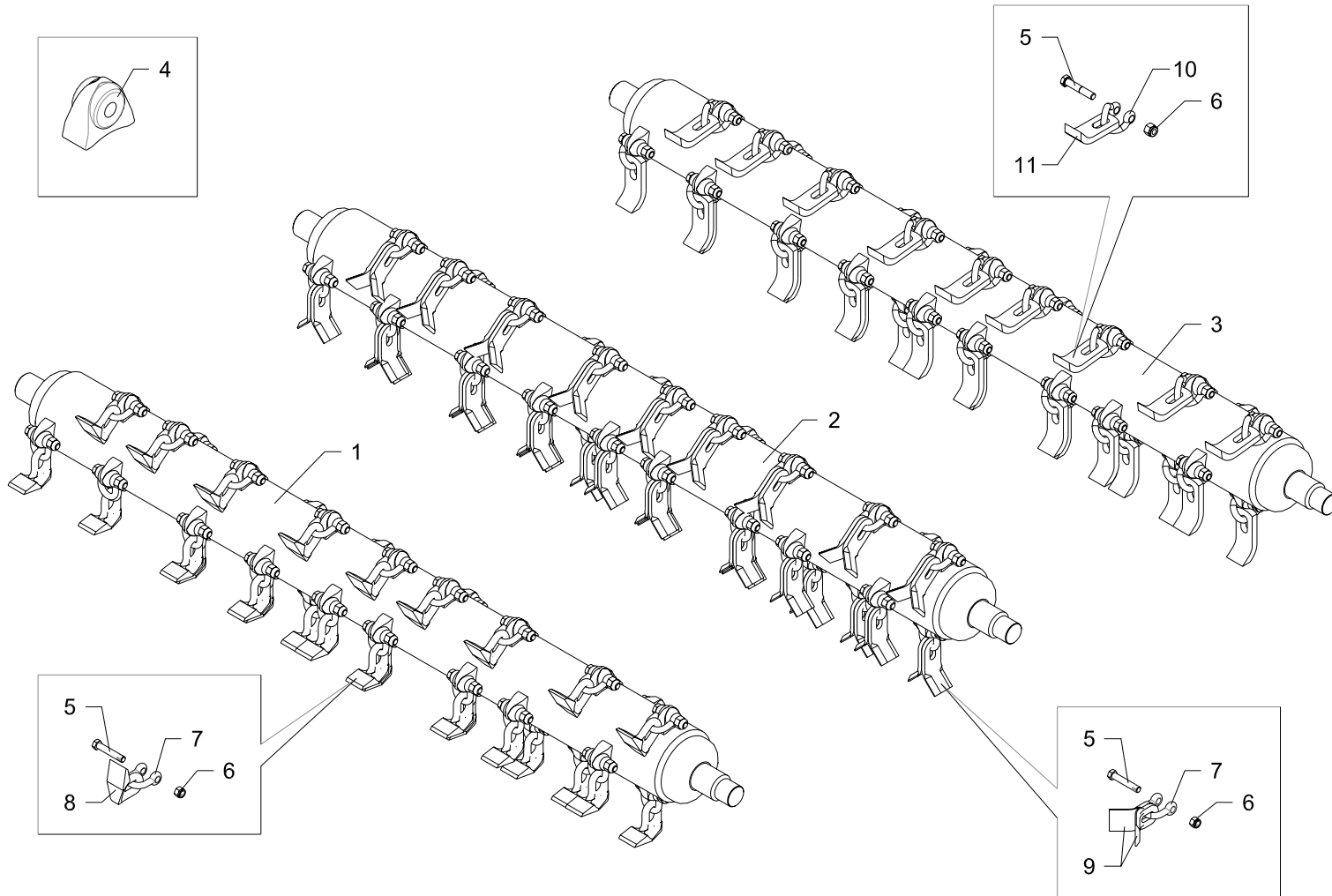
RIF	CODE	Qnt			Denominazione-Denomination-Bezeichnung-Denomination-Denominacion
		[vol] 091Z	[vol] 081Z		
1	0344006Z	8	8		Vite · Bolt · Schraube · Vis · Tornillo
2	0322006Z	8	8		Rondella · Washer · Scheibe · Rondelle · Arandela
3	0104003	2	2		Cuscinetto · Bearing · Lager · Roulement · Cojinete
4	TLP16150100	2	2		Flangia · Flange · Flansch · Flasque · Brida
5	0349001Z	4	4		Rondella · Washer · Scheibe · Rondelle · Arandela
6	0347005Z	4	4		Vite · Bolt · Schraube · Vis · Tornillo
7	1701011	1	1		Cuffia · Guard · Schutz · Protecteur · Casqueta
8	0601130	1	1		Scatola ad ingranaggi · Gear box · Getriebe · Boite à engranage · Multiplicador
9	0310003	3	3		Dado · Nut · Mutter · Erou · Tuerca
10	0349003Z	4	4		Rondella · Washer · Scheibe · Rondelle · Arandela
11	0313003	4	4		Vite · Bolt · Schraube · Vis · Tornillo
12	0355003	1	1		Golfare · Eared Screw · Oesenschraube · Vis a oeil · Perno de Ojal
13	TLP16070300	1	1		Supporto · Bracket · Halterung · Support · Soporte
14	0344015Z	1	1		Vite · Bolt · Schraube · Vis · Tornillo
15	0322002Z	2	2		Rondella · Washer · Scheibe · Rondelle · Arandela
16	0347006Z	2	2		Vite · Bolt · Schraube · Vis · Tornillo
17	TLP16170100	1	1		Protezione · Guard · Schutz · Protection · Proteccion
18	0701084	1	1		Puleggia · Pulley · Riemenscheibe · Poulie · Polea
19	1601009	1	1		Bloccaggio · Clamping · Blockierung · Blocage · Blocaje
20	0317006	14	14		Vite · Bolt · Schraube · Vis · Tornillo
21	0804008	3	3		Cinghia · Belt · Keilriemen · Courroie · Correa
22	0701116	1	1		Puleggia · Pulley · Riemenscheibe · Poulie · Polea
23	1601011	1	1		Bloccaggio · Clamping · Blockierung · Blocage · Blocaje

I GB D F E

Gruppo trasmissione · Transmission unit · Antriebsgruppe · Kit de transmission · Grupo transmision

FERRI

Q001



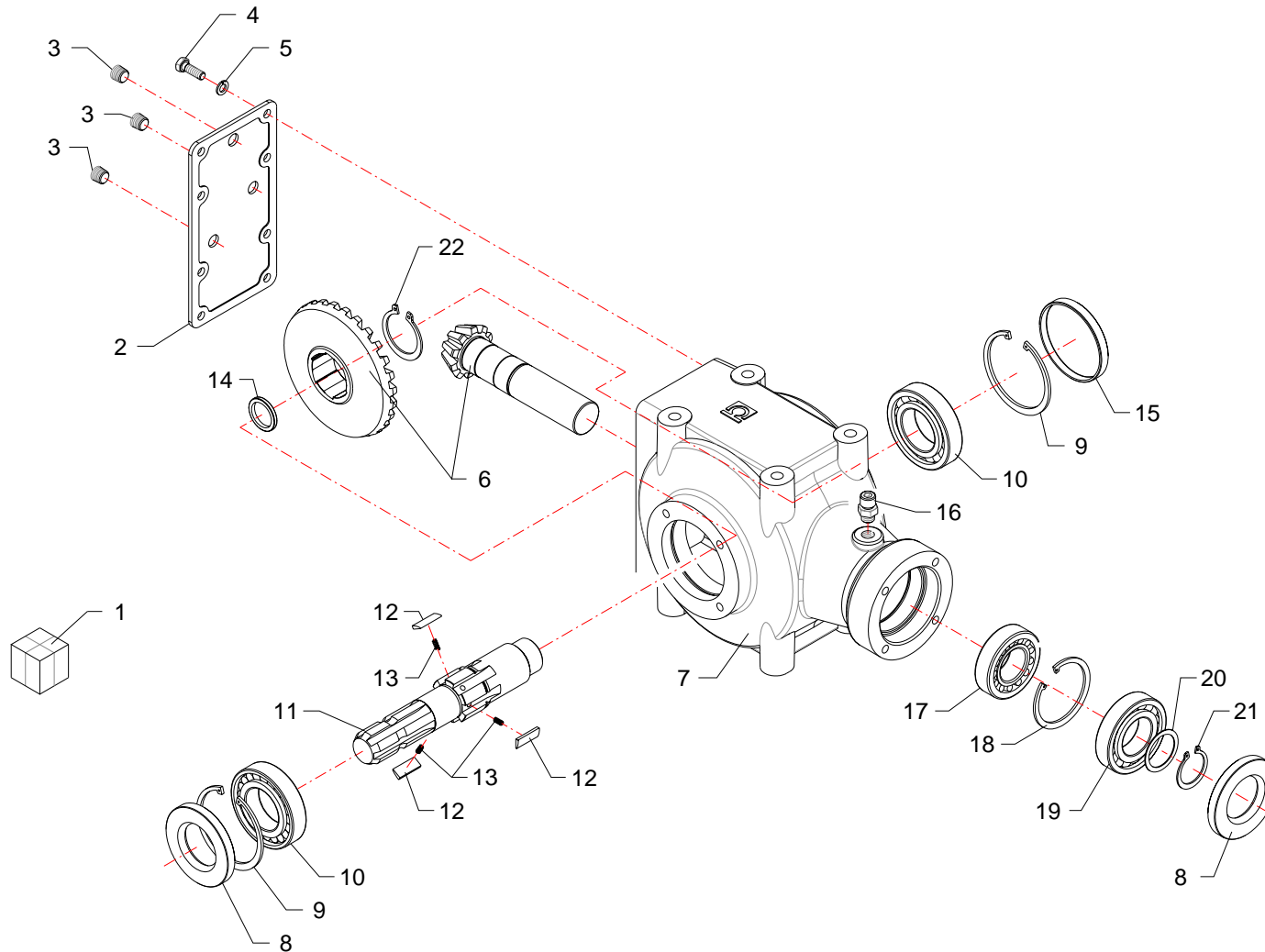
RIF	CODE	Qnt			Denominazione-Denomination-Bezeichnung-Denomination-Denominacion
		ZL09170	ZL08180		
1	ZL1602	1			Martelletti snodati · Bootie blades · Aufgeschäkelte Schlegel · Couteaux cuillers · Martillos oscilantes
1	ZL1802		1		Martelletti snodati · Bootie blades · Aufgeschäkelte Schlegel · Couteaux cuillers · Martillos oscilantes
2	ZL1601	1			Coltelli snodati + diritti · Articulated + straight flails · Aufgeschäkelte + gerade Messer · Couteaux "Y" à manilles + droits · Cuchillas oscilantes + recta
2	ZL1801		1		Coltelli snodati + diritti · Articulated + straight flails · Aufgeschäkelte + gerade Messer · Couteaux "Y" à manilles + droits · Cuchillas oscilantes + recta
3	ZL1607	1			Coltelli a spatola · Hedge trimming blades · Spachtelmesser · Couteaux spatule · Cuchillas oscilantes
3	ZL1803		1		Coltelli a spatola · Hedge trimming blades · Spachtelmesser · Couteaux spatule · Cuchillas oscilantes
4	TE12020103	36	40		Supporto · Bracket · Halterung · Support · Soporte
5	0393003	36	40		Vite · Bolt · Schraube · Vis · Tornillo
6	0395001	36	40		Dado · Nut · Mutter · Erou · Tuerca
7	0901031	36	40		Cavallotto · Ubolt · Bügelbozen · Crampillon · Perno de U
8	0901138	36	40		Mazza · Hammer blade · Schlegel · Marteau · Martillo
9	0901068	72	80		Coltello · Blade · Messer · Couteau · Cuchilla
10	0901136	36	40		Cavallotto · Ubolt · Bügelbozen · Crampillon · Perno de U
11	0901139	36	40		Coltello · Blade · Messer · Couteau · Cuchilla


I GB D F E

Gruppo rotore · Rotor with blades · Messerwelle · Rotor couteaux · Rotor portacuchillas

FERRI

Q027

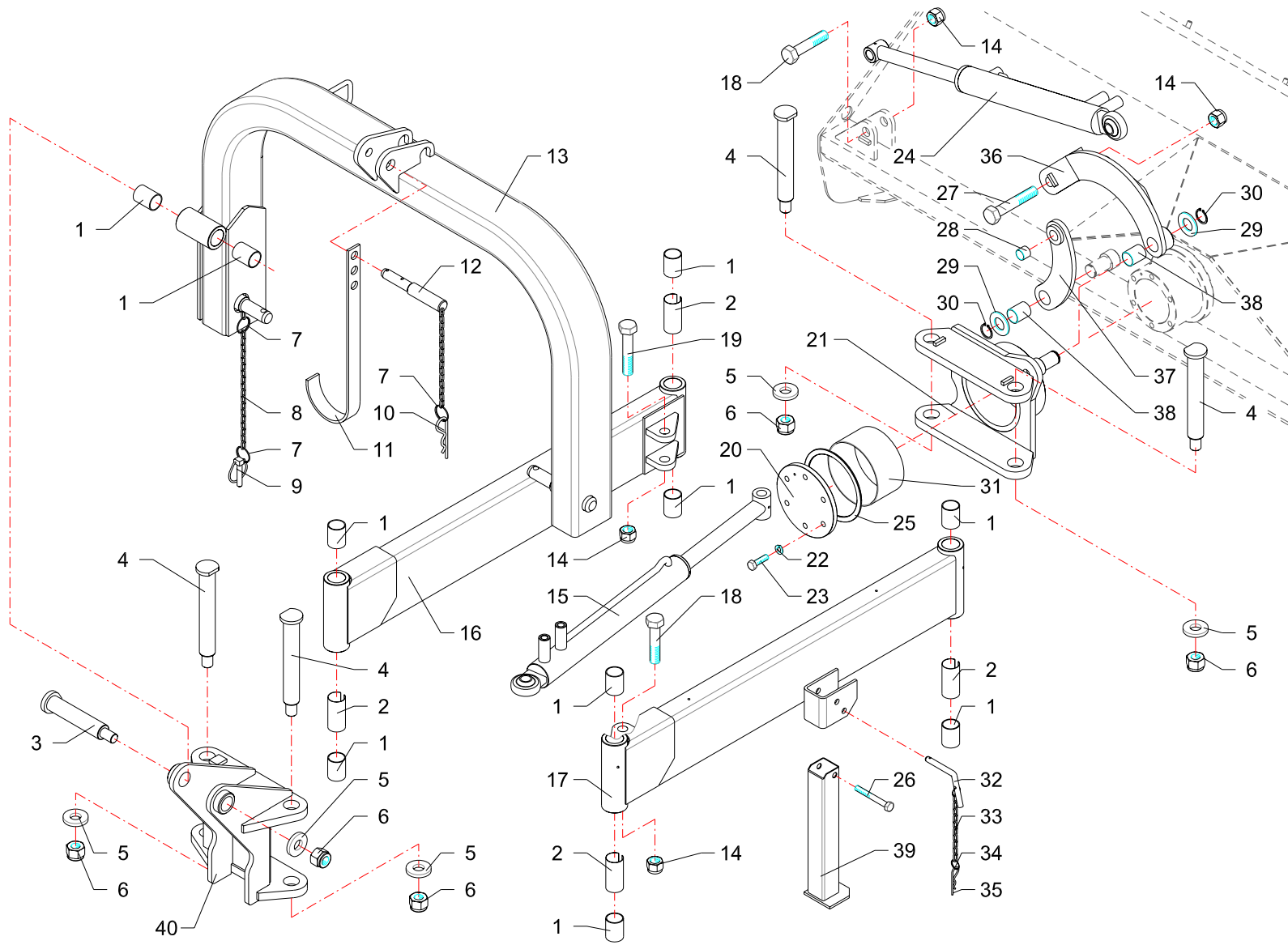


RIF	CODE	Qty				Denominazione-Denomination-Bezeichnung-Denomination-Denominacion
						
1	0601130	1				Scatola ad ingranaggi · Gear box · Getriebe · Boite à engranage · Multiplicador
2	298600049	1				Coperchio · Cover · Deckel · Couvercle · Tapa
3	373010000	3				Tappo · Cap · Stopfen · Buchon · Tapon
4	319024200	4				Vite · Bolt · Schraube · Vis · Tornillo
5	335008002	4				Rondella · Washer · Scheibe · Rondelle · Arandela
6	448308316	1				Coppia conica · Bevel gear pair · Kegelradsatz · Couple conique · Pareja conica
7	290240401	1				Scatola · Housing · Gehaeuse · Boite · Caja
8	355016035	2				Guarnizione · Gasket · Dichtung · Joint · Empaquetadura
9	338000072	2				Anello · Ring · Ring · Bague · Anillo
10	354101035	2				Cuscinetto · Bearing · Lager · Roulement · Cojinete
11	295039907	1				Albero · Shaft · Welle · Arbre · Arbol
12	298700006	3				Piastra · Plate · Platte · Plate · Placa
13	351011370	3				Molla · Spring · Feder · Ressort · Muelle
14	298403504	1				Distanziale · Spacer · Distanzstueck · Entretoise · Separador
15	372003000	1				Cappellotto · Cap · Deckel · Capuchon · Capuchon
16	373007000	1				Tappo · Cap · Stopfen · Buchon · Tapon
17	354404035	1				Cuscinetto · Bearing · Lager · Roulement · Cojinete
18	338000062	1				Seeger · Seeger · Seeger · Seeger · Seeger
19	354401035	1				Cuscinetto · Bearing · Lager · Roulement · Cojinete
20	340E03500	1				Spessore · Shimset · Spurscheibe · Epaisseur · Espesor
21	337001035	1				Anello · Ring · Ring · Bague · Anillo
22	337000044	1				Seeger · Seeger · Seeger · Seeger · Seeger

Multiplicatore · Gear box · Getriebe · Multiplicateur · Multiplicador

FERRI

R001



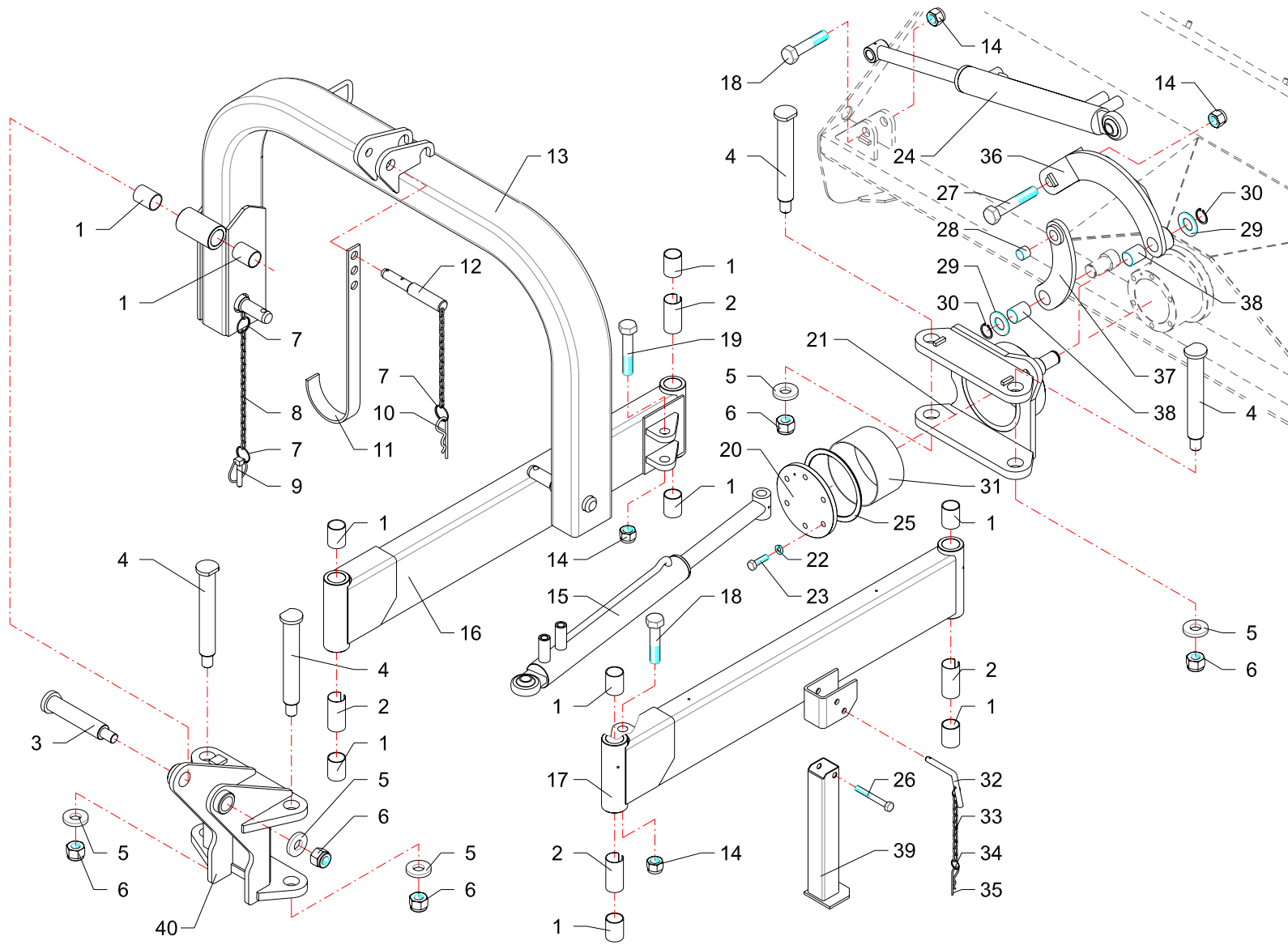
RIF	CODE	Qty				Denominazione-Denomination-Bezeichnung-Denomination-Denominacion
		[vol] 091 LZ	[vol] 101	[vol] 091 LZ	[vol] 101	
1	1001014	10	10			Boccola · Bushing · Buchse · Bague · Casquillo
2	TLP16140100	5	5			Distanziale · Spacer · Distanzstueck · Entretoise · Separador
3	TLP16110100	1	1			Perno · Pin · Zapfen · Goujon · Perno
4	TP48110200	4	4			Perno · Pin · Zapfen · Goujon · Perno
5	TP48150100	5	5			Rondella · Washer · Scheibe · Rondelle · Arandela
6	0359008	5	5			Dado · Nut · Mutter · Ecrou · Tuerca
7	2301115	5	5			Anello · Ring · Ring · Bague · Anillo
8	2301117	2	2			Catena · Chain · Kette · Chaîne · Banda
9	0340008	2	2			Spina · Pin · Stift · Goupille · Pasador hendido
10	0340020	1	1			Copiglia · Split pin · Splint · Goupille · Pasador
11	F27070400	1	1			Supporto · Bracket · Halterung · Support · Soporte
12	F16110500	1	1			Spina · Pin · Stift · Goupille · Pasador hendido
13	TLP16090100	1	1			Attacco · Linkage · Anschluss · Attelage · Ataque
14	0359007	4	4			Dado · Nut · Mutter · Ecrou · Tuerca
15	27129000	1	1			Martinetto · Jack · Zylinder · Vérin · Gato
16	TLP16210200	1	1			Braccio · Arm · Arm · Bras · Brazo
17	TLP16210100	1	1			Braccio · Arm · Arm · Bras · Brazo
18	TLP16190300	2	2			Vite · Bolt · Schraube · Vis · Tornillo
19	TLP16190500	1	1			Vite · Bolt · Schraube · Vis · Tornillo
20	TLP16150200	1	1			Piastra · Plate · Platte · Plate · Placa
21	TLP16070200	1	1			Attacco · Linkage · Anschluss · Attelage · Ataque
22	0322004Z	6	6			Rondella · Washer · Scheibe · Rondelle · Arandela
23	0343005Z	6	6			Vite · Bolt · Schraube · Vis · Tornillo
24	27131000	1	1			Martinetto · Jack · Zylinder · Vérin · Gato
25	TLP16150300	1	1			Anello · Ring · Ring · Bague · Anillo
26	0303016Z	1	1			Vite · Bolt · Schraube · Vis · Tornillo
27	TLP16190400	1	1			Vite · Bolt · Schraube · Vis · Tornillo
28	1001002	1	1			Boccola · Bushing · Buchse · Bague · Casquillo
29	0321012Z	2	2			Rondella · Washer · Scheibe · Rondelle · Arandela
30	0324027	2	2			Seeger · Seeger · Seeger · Seeger · Seeger
31	1001033	1	1			Boccola · Bushing · Buchse · Bague · Casquillo
32	10018	1	1			Perno · Pin · Zapfen · Goujon · Perno
33	2301118	1	1			Catena · Chain · Kette · Chaîne · Banda
34	2301074	2	2			Anello · Ring · Ring · Bague · Anillo
35	0340022	1	1			Copiglia · Split pin · Splint · Goupille · Pasador

I GB D F E

Attacco 3 punti · 3 Point linkage · 3-Pkt Anschluss · Attelage 3ème point · Bastidor-chasis

FERRI

S001



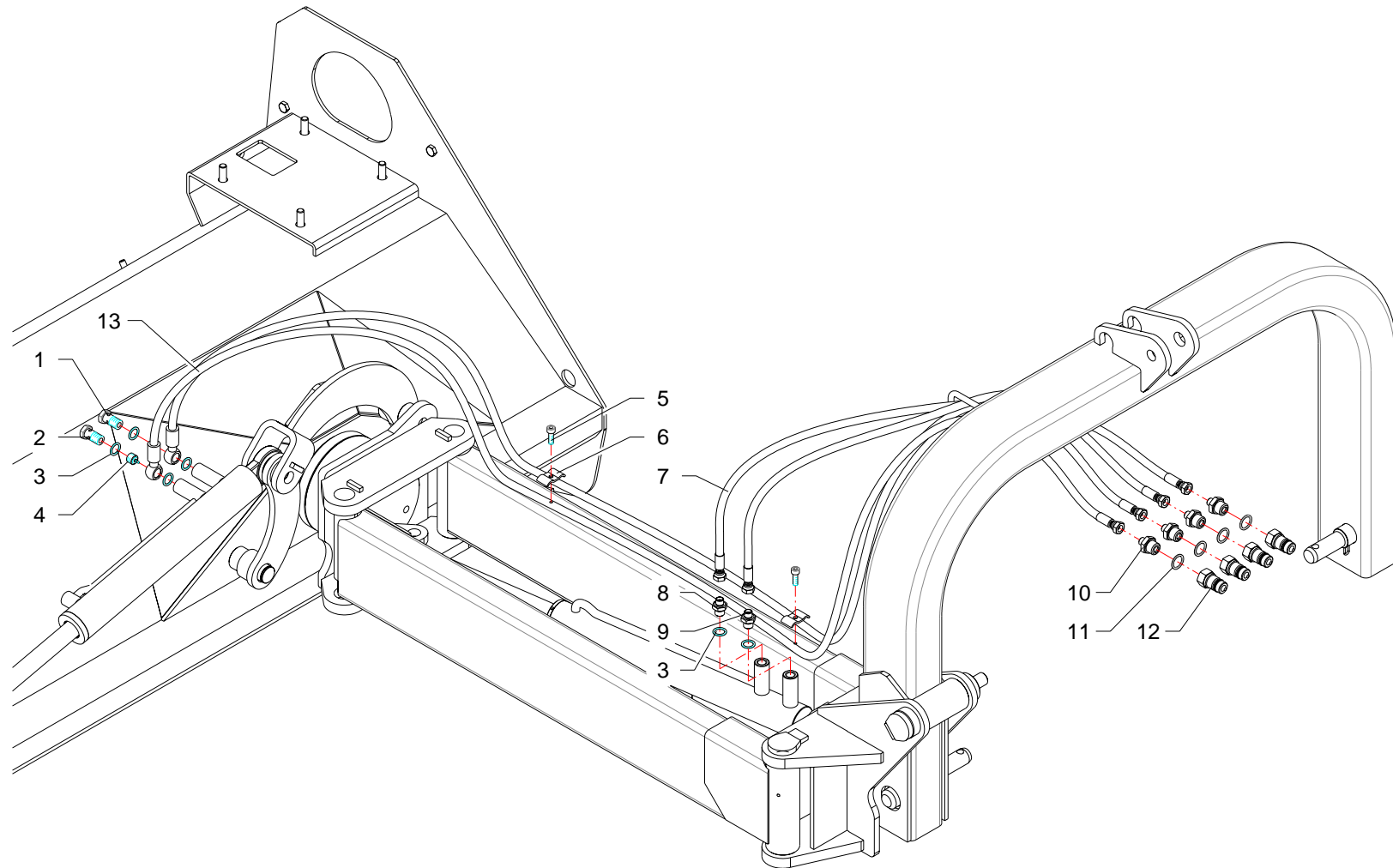
RIF	CODE	Qnt			Denominazione-Denomination-Bezeichnung-Denomination-Denominacion
		ZL160 [10]	ZL161 [01]	ZL162 [01]	
36	TLP16200100	1	1		Leva · Lever · Hebel · Levier · Palanca
37	TLP16200200	1	1		Leva · Lever · Hebel · Levier · Palanca
38	1001024	2	2		Boccola · Bushing · Buchse · Bague · Casquillo
39	TLP16040100	1	1		Piede · Pad · Fuss · Pied · Pie
40	TLP16070100	1	1		Attacco · Linkage · Anschluss · Attelage · Ataque

I GB D F E

Attacco 3 punti · 3 Point linkage · 3-Pkt Anschluss · Attelage 3ème point · Bastidor-chasis

FERRI

S001



RIF	CODE	Qty			Denominazione-Denomination-Bezeichnung-Denomination-Denominacion
		[vol] 0917Z	[vol] 0817Z		
					I GB D F E
1	0412008	1	1		Vite cava · Hollow Screw · Hohlschraube · Vis creuse · Tornillo hueco
2	0412003	1	1		Vite cava · Hollow Screw · Hohlschraube · Vis creuse · Tornillo hueco
2	0501038	2	2		Tube · Pipe · Schlauch · Tuyau · Tubo
3	0408003	6	6		Rondella · Washer · Scheibe · Rondelle · Arandela
4	0417034	1	1		Valvola · Valve · Ventil · Soupape · Válvula
5	0347006Z	2	2		Vite · Bolt · Schraube · Vis · Tornillo
6	TP48290200	2	2		Fermatubi · Pipe clamp · Rohrshelle · Serre tuyaux · Sujeta tubos
7	0501063	2	2		Tube · Pipe · Schlauch · Tuyau · Tubo
8	0401003	1	1		Riduzione · Nipple · Nippel · Adapteur · Reduccion
9	TK5190400	1	1		Riduzione · Nipple · Nippel · Adapteur · Reduccion
10	0401017	4	4		Riduzione · Nipple · Nippel · Adapteur · Reduccion
11	0408004	4	4		Rondella · Washer · Scheibe · Rondelle · Arandela
12	0406014	4	4		Innesto · Clutch · Kupplung · Embroyage · Injerto
13	0501038	2	2		Tube · Pipe · Schlauch · Tuyau · Tubo

Comandi martinetti · Jack controls · Zylinder · Steuerungen · Commandes vernis · Mandos gatos

FERRI

T001

FERRI

Questa pagina è bianca per esigenza d'impostazione di catalogo

This page has been left blank for reasons of clarity

Diese weisse seite ist für unsere katalogeintragungen bestimmt

On a laissé cette page en blanc pour de raisons de clarte

Se ha dejado en blanco esta pagina por razones de claridad

ELENCO ALFA-NUMERICO COMPONENTI TAVOLE CATALOGO

ALPHANUMERICAL PARTS LIST-EXPLODED-VIEW

ALPHANUMERISCHES TEILVERZEICHNIS-KATALOGTABELLEN

LISTA ALPHANUMERIQUE PIECES-TABLES CATALOGUE VUES ECLATEES

LISTA ALFANUMERICA PIEZAS-TABLAS CATALOGO PLANOS DESPEZADOS

CODE	Tavola	RIF	Qnt			
0101004	P001	13	2	2		
0104003	Q001	3	2	2		
0303016Z	S001	26	1	1		
0310002	P001	16	14	14		
0310003	Q001	9	3	3		
0310004	P001	11	4	4		
0310010	D019	10	1			
0310010	D020	4	1			
0313003	Q001	11	4	4		
0317006	Q001	20	14	14		
0321012Z	S001	29	2	2		
0322002Z	Q001	15	2	2		
0322004Z	S001	22	6	6		
0322006Z	P001	10	4	4		
0322006Z	Q001	2	8	8		
0324027	S001	30	2	2		
0336003Z	P001	1	1	1		
0337001	D019	2	1			
0337001	D020	2	1			
0340008	S001	9	2	2		
0340020	S001	10	1	1		
0340022	S001	35	1	1		
0342006Z	P001	2	6	6		
0343005Z	S001	23	6	6		
0344004	P001	9	4	4		
0344005	P001	14	4	4		
0344006Z	Q001	1	8	8		
0344015Z	Q001	14	1	1		
0347005Z	P001	22	1	1		
0347005Z	Q001	6	4	4		
0347006Z	Q001	16	2	2		
0347006Z	T001	5	2	2		
0349001Z	Q001	5	4	4		
0349002Z	P001	3	12	12		
0349003Z	Q001	10	4	4		
0355003	Q001	12	1	1		
0359007	S001	14	4	4		
0359008	S001	6	5	5		

CODE	Tavola	RIF	Qnt			
0376011	P001	21	1	1		
0393003	Q027	5	36	40		
0395001	Q027	6	36	40		
0401003	T001	8	1	1		
0401017	T001	10	4	4		
0406014	T001	12	4	4		
0408003	T001	3	6	6		
0408004	T001	11	4	4		
0412003	T001	2	1	1		
0412008	T001	1	1	1		
0417034	T001	4	1	1		
0501038	T001	2	2	2		
0501038	T001	13	2	2		
0501063	T001	7	2	2		
0601130	Q001	8	1	1		
0601130	R001	1	1			
0701084	Q001	18	1	1		
0701116	Q001	22	1	1		
0804008	Q001	21	3	3		
0901031	Q027	7	36	40		
0901068	Q027	9	72	80		
0901136	Q027	10	36	40		
0901138	Q027	8	36	40		
0901139	Q027	11	36	40		
1001002	S001	28	1	1		
1001014	S001	1	10	10		
1001024	S001	38	2	2		
1001033	S001	31	1	1		
10018	S001	32	1	1		
1601009	Q001	19	1	1		
1601011	Q001	23	1	1		
1701011	Q001	7	1	1		
1701016	P001	6	16	18		
2301074	S001	34	2	2		
2301115	S001	7	5	5		
2301117	S001	8	2	2		
2301118	S001	33	1	1		
2601008	D020	15	1			

CODE	Tavola	RIF	Qnt			
2601019	D019	14	1			
2705003	D019	4	1			
2709005	D020	7	1			
2709009	D020	11	1			
2712003	D019	11	1			
27129000	D019	15	1			
27129000	S001	15	1	1		
27129001	D019	13	1			
27131000	D020	1	1			
27131000	S001	24	1	1		
27131010	D020	3	1			
27131020	D020	13	1			
27131030	D020	14	1			
2734002	D019	1	1			
2734003	D019	9	1			
290240401	R001	7	1			
295039907	R001	11	1			
298403504	R001	14	1			
298600049	R001	2	1			
298700006	R001	12	3			
319024200	R001	4	4			
335008002	R001	5	4			
337000044	R001	22	1			
337001035	R001	21	1			
338000062	R001	18	1			
338000072	R001	9	2			
340E03500	R001	20	1			
351011370	R001	13	3			
354101035	R001	10	2			
354401035	R001	19	1			
354404035	R001	17	1			
355016035	R001	8	2			
372003000	R001	15	1			
373007000	R001	16	1			
373010000	R001	3	3			
448308316	R001	6	1			
B149118	D020	8	1			
B169137	D019	3	1			

FERRI

ZL160 - 01

ZL180 - 01

15/11/2004

CODE	Tavola	RIF	Qnt			
DBM196133	D019	6	1			
DBM196133	D020	5	1			
F16110500	S001	12	1	1		
F27070400	S001	11	1	1		
MP16030300	P001	20	1	1		
MT14160200	P001	24	1	1		
MT14160300	P001	5	1	1		
MT14170400	P001	19	1	1		
MT16080100	P001	8	1			
MT18080100	P001	8		1		
OR021	D019	7	1			
OR120	D020	6	1			
OR132	D019	8	1			
OR132	D020	9	1			
OR135	D019	12	1			
OR135	D020	10	1			
P12170400	P001	4	1	1		
TE12020103	Q027	4	36	40		
TK5190400	T001	9	1	1		
TLP16010100	P001	7	1			
TLP16030100	P001	23	1	1		
TLP16040100	S001	39	1	1		
TLP16070100	S001	40	1	1		
TLP16070200	S001	21	1	1		
TLP16070300	Q001	13	1	1		
TLP16080100	P001	18	1			
TLP16090100	S001	13	1	1		
TLP16100100	P001	12	2	2		
TLP16110100	S001	3	1	1		
TLP16140100	S001	2	5	5		
TLP16150100	Q001	4	2	2		
TLP16150200	S001	20	1	1		
TLP16150300	S001	25	1	1		
TLP16160100	P001	15	1			
TLP16170100	Q001	17	1	1		
TLP16170200	P001	17	1			
TLP16190300	S001	18	2	2		
TLP16190400	S001	27	1	1		

CODE	Tavola	RIF	Qnt			
TLP16190500	S001	19	1	1		
TLP16200100	S001	36	1	1		
TLP16200200	S001	37	1	1		
TLP16210100	S001	17	1	1		
TLP16210200	S001	16	1	1		
TLP18010100	P001	7		1		
TLP18080100	P001	18		1		
TLP18160100	P001	15		1		
TLP18170100	P001	17		1		
TP48110200	S001	4	4	4		
TP48150100	S001	5	5	5		
TP48290200	T001	6	2	2		
WRM118149	D020	12	1			
WRM137169	D019	5	1			
ZL1601	Q027	2	1			
ZL1602	Q027	1	1			
ZL1607	Q027	3	1			
ZL1801	Q027	2		1		
ZL1802	Q027	1		1		
ZL1803	Q027	3		1		

CODE	Tavola	RIF	Qnt			
------	--------	-----	-----	--	--	--

FERRI

ZL160 - 01

ZL180 - 01

15/11/2004

FERRI

Questa pagina è bianca per esigenza d'impostazione di catalogo

This page has been left blank for reasons of clarity

Diese weisse seite ist fur unsere katalogeintragungen bestimmt

On a laisse cette page en blanc pour de raisons de clarte

Se ha dejado en blanco esta pagina por razones de claridad